



# POLNÍ DEN

VI. 2021

**AGRO družstvo Dolní Bukovsko**

- pšenice ozimá

**AGRA ŘISUTY s.r.o.**

- pšenice ozimá

**PODZIM**  
**2021**

 **OSEV jih s.r.o.**  
ČISTÍCÍ STANICE OSIV SLAPY U TÁBORA



**Nabízíme  
PRONÁJMY:**

- **haly**
- **kanceláře**

v areálech:

**ČSO Slapy u Tábora**

**ČSO Boršov n/Vlt.**

**ČSO Radnice**

**ČSO Žlutice**

kontakt: **727 852 084**

 **OSEV jih s.r.o.**  
ČISTÍCÍ STANICE OSIV SLAPY U TÁBORA

**PRO OZIMOU SEZÓNU 2021  
NABÍZÍME TENTO SORTIMENT  
OSIV POLNÍCH PLODIN:**

**JEČMEN OZIMÝ**  
BECKENBAUER ●  
LAURIN  
LEOPARD  
LG TRIUMPH  
LG ZORO  
PADURA  
SU ELLEN  
TITUS

MEGAN ●  
MOSCHUS  
PATRAS  
PIRUETA  
SHERIFF  
SOFRU  
SOLINDO  
TOBAK  
TURANDOT  
VANESSA

**PŠENICE OZIMÁ**

AIRBUS  
ASKABAN  
ATUAN  
AURELIUS ●  
BONANZA  
BUTTERFLY  
CENTURION  
EXPO  
FABIUS  
FRISKY  
GENIUS  
ILLUSION  
JOHNSON ●  
JULIE  
LEAR  
LG ABSALON ●  
LG KERAMIK ●  
LG MOCCA  
LG ORLICE ●  
LORIEN ●

**ŽITO OZIMÉ**  
DAŇKOWSKIE  
TURKUS  
INSPEKTOR  
  
**TRITIKALE OZIMÉ**  
BREHAT  
TRIBONUS ●  
TULUS

**ŘEPKA OZIMÁ**  
české i zahraniční  
odrůdy a hybridy

**PELUŠKA OZIMÁ**  
FROSTICA ●

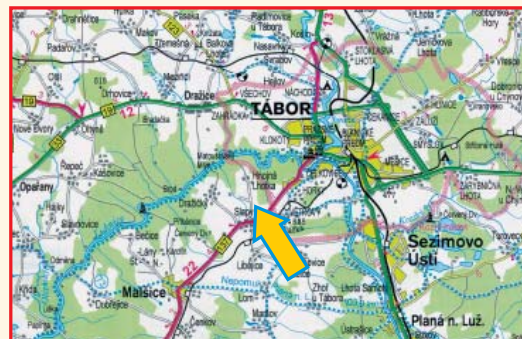
**Odrůdy jsou chráněné  
dle Zákona č. 408/2000 Sb.**

**V případě zájmu zajistíme i další odrůdy.**



**OSEV jih s.r.o.**  
**ČISTÍCÍ STANICE OSIV SLAPY U TÁBORA**

**ČSO SLAPY U TÁBORA, PSČ 391 76, IČ: 63 25 05 60, DIČ: CZ63250560**  
reg. v OR u KS v Č. Budějovicích oddíl C vložka 5235 • tel.: 381 278 546  
č. účtu: 912784063/0300



**ČSO Slapy u Tábora, Slapy u Tábora 51, PSČ 391 76**

**Ředitel**

**Ing. Andrea Šlaisová**

**telefon/ e-mail:**

**727 852 084**

**Vedoucí obchodního oddělení**

**Ing. Štěpánka Nápravníková**

**724 100 038**

**napravnikova.osevjih@volny.cz**

**Agronomická služba, objednávky**

**Lucie Krčilová, DiS.**

**602 411 287**

TA, BN, JH, KH, PE

**krcilova.osevjih@volny.cz**

**Ing. Adam Vavřík**

**601 562 997**

BE, TA, BN, PB, PI, Praha - západ,

Praha - východ

**vavrik.osevjih@volny.cz**

**Ing. Jiří Král**

**724 018 997**

BE, RA, KL, CV, UL, LN, MO, TP, LT

**kral.osevjih@volny.cz**

**Vedoucí provozu ČSO Slapy u Tábora**

**Zdeněk Rukavička**

**702 174 024**

**rukavicka.osevjih@volny.cz**

**Technicko-ekonomický náměstek  
a expedice osiv**

**Irena Rukavičková**

**602 680 933, 381 278 546**

**rukavickova.osevjih@volny.cz**

**Ekonom**

**Štěpánka Tůmová**

**702 210 277**

**osevjih@volny.cz**

**e-mail: [osevjih@volny.cz](mailto:osevjih@volny.cz)**

**<http://www.osevjih.cz>**



## JEČMEN OZIMÝ

Odrůda	Zástupce v ČR	Rok povolení	Ranost	Výnos %	Typ klasu	Odkořizivost	HTS (g)	Vzrůst (cm)	Odolnost					Rajonizace	Výševk MKS/ha	Poznámky:
									Poléhání	Padlí travní	Rez ječná	Hnědá skvrnitost	Rhynchospor. skvrnitost			
<b>BECKEN-BAUER</b> ●	SAATEN-UNION CZ, s.r.o.	2020	středně raná	excellentní	6 řadý	střední	44	94	8,2	7,0	7,0	6,0	7,0	K, Ř, O, B	2,8-3,5	nejvýnosnější ječmen v roce 2020, univerzální odrůda
<b>LAURIN</b>	SELGEN, a.s.	2019	středně raná	vyšoký	6 řadý	vyšoká	47	100	7,6	7,8	7,4	6,7	6,7	K, Ř, O, B	3,5-4,0	vyšoký podíl předního zrna, vyšoký výnos ve všech oblastech pěstování
<b>LEOPARD</b>	LIMAGRAIN CENTRAL EUROPE CEREALS, s.r.o.	2012	polopozdní	velmi vyšoký	2 řadý	vyšoká	48	77	7,0	7,4	7,6	6,4	6,1	K, Ř, O, B	3,2-4,0	výnosná odrůda s velkým zrnem, velmi vyšoká odkořizivost
<b>LG TRIUMPH</b>	LIMAGRAIN CENTRAL EUROPE CEREALS, s.r.o.	2017	polopozdní	velmi vyšoký	6 řadý	vyšoká	45	95	8,1	7,8	7,6	6,6	7,2	K, Ř, O, B	3,3-4,3	výnosná, nepolehává odrůda s výborným zdravotním stavem, dobrou zimovzdorností
<b>LG ZORO</b>	LIMAGRAIN CENTRAL EUROPE CEREALS, s.r.o.	2019	středně raná	velmi vyšoký	6 řadý	střední	46	97	6,5	7,6	6,2	7,2	7,0	K, Ř, O, B	3,5-4,3	nejvýnosnější odrůda s rezistencí k virové zakrslosti ječmene (BYDV), dobrý zdravotní stav, dobrá zimovzdornost
<b>PADURA</b>	LIMAGRAIN CENTRAL EUROPE CEREALS, s.r.o.	2014	středně raná	velmi vyšoký	2 řadý	velmi vyšoká	51	83	7,6	7,5	7,5	7,1	8,1	K, Ř, O, B	3,2-4,0	vynikající výnos i v příuškových oblastech, velké zrno, výborný zdravotní stav, odolnost fusariosam v klasu
<b>SU ELLEN</b>	SAATEN-UNION CZ, s.r.o.	2017	raná až velmi raná	velmi vyšoký	6 řadý	střední	48	95	6,9	7,9	6,6	6,2	7,6	K, Ř, O, B	2,8-3,5	nejranější odrůda, specialista do sucha a na lehké a písčité půdy
<b>TITUS</b>	SAATEN-UNION CZ, s.r.o.	2013	středně raná	velmi vyšoký	6 řadý	střední	49	100	7,8	7,3	7,1	5,5	6,9	K, Ř, O, B	3,0-4,0	mimořádný stabilní výnos zrna s vysokou HTZ, vyšoký výnos slámy, vyšoká odolnost proti poléhání

## PŠENICE OZIMÁ

Orůda	Zástupce v ČR	Rok povolení	Ranost	Výnos %	Kvalita	HTS (g)	Vzrůst (cm)	Odkořizivost	ODOLNOST				ODOLNOST				Béloklasnost	Rajonizace	Po obilnině	Pozdní setí	Výševk MKS/ha	Poznámky
									Poléhání	Zimo-vzdornost	Rez plevová	Rez pšeničná	padlí travní		braničnatka							
													list	klas	list	klas						
<b>AIRBUS</b> ■	LIMAGRAIN CENTRAL EUROPE CEREALS, s.r.o.	2018 SK	raná		E	40	93	střední	8,6	střední	8,3	7,3	6,2	6,9	6,3	8,5	7,9	K,Ř,O,B	ne	ne	3,3-4,7	raná, osinatá velmi kvalitní E odrůda, vynikající výnos tvořen hustotou porostu a počtem zrn v klasu; doporučen výšev v agrotechnické lhůtě
<b>ASKABAN</b>	SAATEN-UNION CZ, s.r.o.	2019	polopozdní	vyšoký	A	46-48	střední	střední	střední	vyšoká odolnost	8,3	7,0	7,5	7,5	6,6	6,9		K,Ř,O,B	ano	ano	2,8-3,8	špičková kvalita, mrazuvzdorný „POTENZIAL“
<b>ATUAN</b>	SAATEN-UNION CZ, s.r.o.	2018	polopozdní	velmi vyšoký	B	41	nižší	střední	7,6	střední	5,8	6,1	7,9	7,8	6,0	6,0		K,Ř,O,B	ano	ano	2,5-3,8	špičková reakce na vyšší dodávku N, klasový typ

# PŠENICE OZIMÁ

Orůda	Zástupce v ČR	Rok povolení	Ranost	Výnos %	Kvalita	HTS (g)	Vzrůst (cm)	Odnoživost	ODOLNOST				ODOLNOST				Béloklasost	Rajonizace	Po obilnině	Pozdní setí	Výševk MKS/ha	Poznámky
									Poléhání	Zimovzdornost	Rez plevová	Rez pšeničná	padlí travní		braničnatka							
													list	klas	list	klas						
<b>AURELIUS</b> ●	SAATBAU ČESKÁ REPUBLIKA, s.r.o.	2016 (A)	raná až poloraná	vysoký	E	49	91	nižší až střední	7,0	6,0	7,0	6,0	7,0	7,0	5,0	5,0	7,0	K,Ř,O	ne	ne	3,5-4,0	velmi vysoká odolnost stresu ze sucha a vynikající využívání N
<b>BONANZA</b>	SAATEN-UNION CZ, s.r.o.	2014	polopozdní	vysoký	krm-ná	45	90	střední	7,3	8,3	7,7	7,3	7,7		5,8	6,9	8,3	K,Ř,O,B	ano	ne	2,8-3,8	krmná pšenice s mimořádnou mrazuvzdorností a dobrým zdravotním stavem
<b>BUTTERFLY</b>	SELGEN, a.s.	2017	poloraná	vysoký	E	55	110	střední	6,6	vysoká	8,7	6,1	7,2	7,9	6,7	6,7	8,4	K,O,B	ano	ano	3,3-4,3	elitní pšenice (dcera Bohemie), výborná mrazuvzdornost, stabilní OH
<b>CENTURION</b> ■	SAATEN-UNION CZ, s.r.o.	EU	raná	vysoký	A	48-50	střední	střední	střední	dobrá	velmi dobrá	velmi dobrá	velmi dobrá	velmi dobrá	dobrá	dobrá	velmi dobrá	K,Ř,O,B	ano	ano	2,5-3,8	typ odrůdy AF (AZOL FREE), osinatá pšenice, specialista do sucha a stresových podmínek
<b>EXPO</b>	SAATEN-UNION CZ, s.r.o.	2018	polopozdní	vysoký	E	48	střední - vyšší	střední	střední	velmi dobrá	dobrá - velmi dobrá	dobrá - velmi dobrá	velmi dobrá	velmi dobrá	dobrá - velmi dobrá	dobrá - velmi dobrá	dobrá	K,Ř,O,B	ano	ano	3,0-4,0	typ odrůdy AF (AZOL FREE) netřeba ošetřovat klas, jediná E, vhodná i po kukuřici a pro pozdní setí
<b>FABIUS</b>	SAATBAU ČESKÁ REPUBLIKA, s.r.o.	2013 (CZ)	polopozdní	vysoký	E	42,1	87	nižší až střední	8,0	6,4	7,0	6,0	7,0	7,0	7,0	7,0	8,0	K,Ř,O	ne	ne	3,5-4,0	stabilní vysoká výnosová úroveň, vysoká objemová hmotnost (812g/l)
<b>FRISKY</b>	LIMAGRAIN CENTRAL EUROPE CEREALS, s.r.o.	2015	polopozdní	106-115	C	43	91	velmi dobrá	8,0	vysoká	8,0	8,0	7,0	8,0	6,0	7,0	8,0	K,Ř,O,B	ano	ano	3,2-4,5	odrůda s mimořádně vysokým a stabilním výnosem, vhodná do všech oblastí včetně příuškových, nepoléhavá, zdravá s vynikající zimovzdorností; lze i po obilnině a na pozdní setí
<b>GENIUS</b>	SAATEN-UNION CZ, s.r.o.	2014	středně raná	velmi vysoký	E	47	99	střední	6,8	8,0	8,8	7,6	8,2	7,8	5,8	7,6	8,2	K,Ř,O,B	ano	ano	3,0-4,5	nejvyšší a stabilní pekařská kvalita s dosažením velmi vysokého výnosu, specialista na pozdní setí
<b>ILLUSION</b>	SELGEN, a.s.	2019	polopozdní	vysoký	A	44	99	vyšší	7,4	střední	5,5	7,4	7,2	7,7	7,0	7,0	7,4	K,Ř,O,B	ano	ano	3,0-4,0	vysoká objemová hmotnost a výnos zrna ve všech oblastech, zdravá
<b>JOHNSON</b> ●	SAATEN-UNION CZ, s.r.o.	2018	polopozdní	velmi vysoký	krm-ná	42	nižší	střední	7,5	střední	6,6	6,9	8,4	8,0	6,1	6,1		K,Ř,O,B	ano	ano	3,0-4,0	typ odrůdy AF, (AZOL FREE), nová mimořádně výnosná krmná pšenice, zařazená do krm. testů na kuřatech
<b>JULIE</b>	SELGEN, a.s.	2014	poloraná	velmi vysoký	E	51	97	střední	7,2	8,0	6,9	5,8	5,7	8,1	5,7	7,0	7,9	K,Ř,O,B	ano	ne	3,0-4,2	vysoká OH, vysoký výnos, velmi vysoký objem pečiva
<b>LEAR</b>	LIMAGRAIN CENTRAL EUROPE CEREALS, s.r.o.	2010 D	pozdní	velmi vysoký	C	střední	střední	velmi dobrá	6,0	střední		8,0	8,0		7,0			K,Ř,O,B	ano	ne	3,2-4,7	vysoký stabilní výnos
<b>LG ABSALON</b> ●	LIMAGRAIN CENTRAL EUROPE CEREALS, s.r.o.	2021	raná	velmi vysoký	A	42	85	vysoká	7,3	velmi dobrá	9,0	7,0	8,0	7,6	7,0	7,7	8,4	K,Ř,O,B	ano	ne	3,3-4,2	vysoký výnos, nízká, nepoléhavá, vysoká OH, 832g/l, rezistentní k prvnímu stéblolamu, vhodná i do příuškových oblastí
<b>LG KERAMIK</b> ●	LIMAGRAIN CENTRAL EUROPE CEREALS, s.r.o.	2020	středně raná	velmi vysoký	A	43	95	velmi dobrá	7,1	velmi dobrá	9,0	7,4	7,7	7,6	7,1	6,7	7,3	K,Ř,O,B	ano		3,3-4,3	velmi vysoký výnos, vhodná i do příuškových oblastí

# PŠENICE OZIMÁ

Orůda	Zástupce v ČR	Rok povolení	Ranost	Výnos %	Kvalita	HTS (g)	Vzrůst (cm)	Odhodivost	ODOLNOST				ODOLNOST				Běloklasost	Rajonizace	Po obilnině	Pozdní setí	Výsvek MKS/ha	Poznámky
									Poléhání	Zimovzdornost	Rez plevová	Rez pšeničná	padlí travní		braničnatka							
													list	klas	list	klas						
<b>LG MOCCA</b>	LIMAGRAIN CENTRAL EUROPE CEREALS, s.r.o.	2019	polopozdní	110-113	C/K	48	95	střední	7	velmi vysoká	8,3	7,4	7,3	8,1	6,6	7,8	8,2	(K),Ř,O,B	ano	ano	3,3-4,7	velmi výnosná krmná/oplatková odrůda, výborný zdravotní stav, vysoká zimovzdornost
<b>LG ORLICE</b> ●	LIMAGRAIN CENTRAL EUROPE CEREALS, s.r.o.	2019	polopozdní	velmi vysoký	B	42	90	velmi dobrá	7,8	velmi vysoká	6,0	7,6	6,1	6,0	6,4	6,6	6,7	K,Ř,O,B	ano	ano	3,3-4,5	vynikající na pozdní setí, do příuškových oblastí, stresu odolná
<b>LORIEN</b> ●■	SELGEN, a.s.	2019 (EU)	raná	vysoký	B	45	97	střední	6,5	6,0	7,5	7,0	6,5	6,5	7,3	7,0	6,8	K,Ř,O,B	ano	ano	3,5-4,3	velmi vysoký výnos v kukuřičné a řepařské oblasti, osinatá, s dobrou odolností k fusariosam
<b>MEGAN</b> ●	SELGEN, a.s.	2020	velmi raná	střední	A	40	93	střední	5,2	střední	8,0	6,4	6,9	6,4	6,8	6,8		K,Ř,O,B	ano	ano	3,5-3,8	velmi raná pšenice pro brzký začátek žní
<b>MOSCHUS</b>	LIMAGRAIN CENTRAL EUROPE CEREALS, s.r.o.	2016 D	poloraná	velmi vysoký	E			střední		vysoká	8,0	6,0	8,0		6,0			K,Ř,O,B	ano	ano	3,3-4,7	nejvyšší hodnocení E kvality, vysoký výnos ve všech oblastech, vynikající zdravotní stav i odolnost k fusariosam, lze sít po obilnině i kukuřici i na pozdní setí, vysoká zimovzdornost
<b>PATRAS</b>	SAATEN-UNION CZ, s.r.o.	2013	středně raná	102-111	A	49		střední	6,2	6,8	7,2	5,6	6,8	7,1	5,5	7,1	7,7	K,Ř,O,B	ano	ano	3,0-3,8	nejplastičtější odrůda v sortimentu, typická klasová odrůda
<b>PIRUETA</b>	SAATEN-UNION CZ, s.r.o.	2019	raná	vysoký	A	43	střední	vysoká	7,5	dobrá	8,3	5,9	6,8	7,2	5,8	7,3	7,4	K,Ř,O,B	ano	ano	2,8-3,8	typ odrůdy AF (AZOL FREE), velmi plastická raná odrůda
<b>SHERIFF</b>	LIMAGRAIN CENTRAL EUROPE CEREALS, s.r.o.	2017	polopozdní	103-114	C	39	92	vysoká	7,8	vysoká	8,0	7,4	7,7	7,3	6,4	7,0	8,0	K,Ř,O,B	ano	ano	3,1-4,5	velmi výnosná krmná odrůda s vynikajícím zdravotním stavem, nízká, nepoléhavá, výnos tvoří hustotou porostu
<b>SOFRU</b> ■	Caussade Osiva, s.r.o.	2013 EU	velmi raná	107	A/B	59,5	78	vyšší	9,0	6,0	8,0	8,0	6,0	8,0	7,0	8,0	8,5	K,Ř,O,B	ano	ano	3,0-4,0	velmi raná osinatá pšenice, krátká, výnosná, suchovzdorná odrůda, nenáročná k půdním podmínkám
<b>SOLINDO</b> ■	Caussade Osiva, s.r.o.	2019	poloraná	115	A/B	57,2	86		8,3	6,0	8,3	8,3	7,0	9,0	7,0	8,0	8,5	K,Ř,O,B	ano	ne	3,0-4,0	vysoce výnosná osinatá suchovzdorná odrůda
<b>TOBAK</b>	SAATEN-UNION CZ, s.r.o.	2013	středně raná	108-117	B	43	88	vyšší	6,0	dobrá-velmi dobrá		8,0	7,7	7,7	6,1	6,9	7,5	K,Ř,O,B	ano	ano	3,5-4,2	mimořádně výkonná pšenice, jedna z nejpěstovanějších odrůd v ČR
<b>TURANDOT</b>	SELGEN, a.s.	2012	poloraná	107	A	50	99	vyšší	6,2	7,4	9,0	5,7	7,4	6,8	7,2	7,0	8,0	K,Ř,O,B	ano	ano	3,0-4,0	velmi dobrý zdravotní stav, vhodná na pozdní setí
<b>VANESSA</b>	SELGEN, a.s.	2013	raná	109	C	45	83	střední	7,2	7,1	6,2	6,6	6,9	6,0	6,8	7,0	7,7	K,Ř,O,B	ano	ano	3,0-4,0	velmi vysoké výnosy ve všech oblastech

E – elitní pšenice, A – kvalitní pšenice, B – chlebová pšenice, C – krmná pšenice, K – oplatková pšenice, ● novinka, ■ osinatá pšenice

B – bramborářská výrobní oblast, K – kukuřičná výrobní oblast, O – obilnářská výrobní oblast, P – podhorská výrobní oblast, Ř – řepařská výrobní oblast

## ŽITO OZIMÉ

Odrůda	Zástupce v ČR	Rok povolení	Výnos %	Ploidita (n)	Užitkový směr	HTS (g)	Vrůst (cm)	Odrůzovitost	ODOLNOST						Rajonizace	Výsevek MKS/ha	Poznámky
									Poléhání	Vyzimování	Plíseň sněžná	Padlí travní	Rez travní	Rez žitná			
<b>DAŃKOWSKIE TURKUS</b>	SELGEN, a.s.	2016	vysoký	2n	zrno, biogas	30	159	vyšší	střední	velmi dobrá		8,0	8,8	7,8	K,Ř,O,B	2,6-2,9	nejvýnosnější žito v Polsku - 104%, snáší chudé půdy, velmi dobrý zdravotní stav
<b>INSPECTOR</b>	SAATEN-UNION CZ, s.r.o.	2013 D	vysoký	2n	Po. GPS	39	164	vyšší	střední	dobrá		7,7	7,8	7,3	K, Ř, O, B	2,0-3,5	vysoký výnos zrna, špičkový výnos GPS, výborný zdravotní stav, unikátní opylovač pro hybridní žita

2n – diploidní odrůda

## TRITIKALE OZIMÉ

Odrůda	Zástupce v ČR	Rok povolení	Ranost	Výnos %	Užití	HTS (g)	Délka (cm)	Přezimování %	ODOLNOST		ODOLNOST			Rajonizace	Výsevek MKS/ha	Poznámky
									Poléhání	Padlí travní	Lis.skvrnitost	Braničnatka plevová klas	Rez žitná			
<b>BREHAT</b>	SELGEN, a.s.	2017 EU	středně raná	106	bioplyn. stanice	41	113	velmi dobré	6,6	8,4	7,3	8,6	8,3	K, Ř, O, B	3,5-4,5	výnosné a zdravé, vhodné pro bioplynové stanice
<b>TRIBONUS</b> ●	SAATBAU ČESKÁ REPUBLIKA, s.r.o.	2017 (A)	poloraná	vysoký	zrno	44	110	střední	7	7	6	5	5	Ř, O, B	3,0-4,0	vysoká odolnost poléhání a výborné využití kejdy
<b>TULUS</b>	SAATEN-UNION CZ, s.r.o.	2009	středně raná	109,8	krmná/biolh	43	119	velmi dobrá	7,0	8,7	6,4	7,0	8,0	K, Ř, O, B	3,5-4,5	vhodné na nejhorší půdně-klimatické podmínky a extenzivní způsob pěstování

B – bramborářská výrobní oblast, K – kukuřičná výrobní oblast, O – obilnářská výrobní oblast, P – podhorská výrobní oblast, Ř – řepařská výrobní oblast, ● novinka

## PELUŠKA OZIMÁ

Odrůda	Zástupce v ČR	Rok povolení	Typ pelušky	Ranost (dny)	Výnos semene	Výnos píce	HTS (g)	Obsah v N-látek	Barva květu	ODOLNOST			Rajonizace	Výsevek MKS/h	Poznámky
										Poléhání	Houbovým chorobám	Virozám			
<b>FROSTICA</b> ●	SELGEN, a.s.	2018	ozimá	252	průměr	104,8	120	19,9	fialová	střední	dobrá	dobrá	Ř, O, B	1,2	v luskoobilních směskách výsevek 0,8 mil. klíč. zrn

# PŘEHLED VÝSEVKŮ POLNÍCH PLODIN

Plodina	Výsevek (kg/ha)	Výsevek (MKS/ha)	Hloubka setí (cm)	Šířka řádků (cm)	Termín setí
<b>OBILOVINY:</b>					
Pšenice ozimá	180-240	3-6	3-6	7,5-12,5	10. 9. - 15. 11.
Pšenice jarní	180-240	4-6	4-5	7,5-12,5	časně na jaře
Žito (2n) ozimé	180-220	3-4,5	3-5	10,5-15	15. 9. - 10. 10.
Žito (H, SP) ozimé	70-120	2,5-2,8	3-5	10,5-15	15. 9. - 10. 10.
Tritikale ozimé	180-230	3,5-5	3-4	10,5-15	10. 9. - 10. 10.
Tritikale jarní	180-220	4	4	10,5-15	časně na jaře
Ječmen ozimý	180-220	4-4,5	4-6	10,5-15	15. 9. - 30. 9.
Ječmen jarní	180-220	3,5-5	3-5	10,5-15	časně na jaře
Oves setý, nahý	160-210	4-4,5	3-5	7,5-15	na jaře
Kukuřice (zrno, CCM)	20-40	1-2 VJ	5-8	70x18	20. 4. - 20. 5.
Kukuřice (siláž)	20-40 80-100	1-2 VJ 3-4	4-5	62,5x19 12,5-15	20. 4. - 20. 5.
Pohanka obecná	50-70 30-35	2,5-3 2-2,5	2-5	25-30 45	1. pol. května a 2. pol. června (po oz. směskách)
Proso seté	20-25	3-4,5	2-3	10-15 25-30	2. pol. dubna až 1. pol. května (hlavní plodina) 2. pol. června až 15. 7. (meziplodina)
<b>LUSKOVINY</b>					
Hrách polní	220-300	0,9-1,1	5-8	12,5-15	s jarními obilninami
Pelůška jarní	120-180	1-1,2	4-6	12,5-25	s jarními obilninami nebo jako meziplodina
Bob polní	180-260	0,4-0,55	7-10	12,5-15	s jarními obilninami
Vikev setá	80-120	1,2-1,8	3-5	12,5-15	s jarními obilninami
Vikev huňatá	60-70	1,5-2	3-5	12,5-25	do konce srpna, nižší polohy do 20. 9.
Vikev panonská	70-100	2-2,5	3-5	20-30	do 25. 9., o 2-3 týdny později než huňtá
Sója luštiná	80-150	0,6-0,8	4-6	25-45	2. pol. dubna až 1. pol. května
<b>OLEJNINY</b>					
Řepka ozimá	2,5-5	0,6-1,2	1,5-3	10,5-25	10. 8. až 31. 8.
Řepka jarní	5-7	1,2	1-3	12,5-25	polovina dubna

Plodina	Výsevek (kg/ha)	Výsevek (MKS/ha)	Hloubka setí (cm)	Šířka řádků (cm)	Termín setí
Hořčice bílá	8-12	1,2-1,5	2-3	12,5-25	do 20. 4.
Mák setý	0,8-1,2		0,5-1,5	20-25	co nejdřív na jaře
Slunečnice na zrno	4-7		4-6	70x25	duben
Slunečnice na krmení	20-25		4-6	40x20	duben
<b>PŘADNÉ ROSTLINY:</b>					
Len přadný (stonek)	120-140	20-25	2-3	7,5-10,5	1. pol. dubna až 1. pol. května
Len olejný (semeno)	70-120	12-20	2-3	10,5-12,5	1. pol. dubna
<b>OKOPANINY:</b>					
Krmná řepa víceklíčková	15		2,5-4	45	duben
Krmná řepa jednoklíčková	4-8		2,5-4	45 x 8-18	duben
Brambory	2,5-3,5t		8-12	75 x 22-25	15. 4. - 15. 5.
Krmná kapusta	2-4		1-2	30-60	1. pol. května až do 22. 6.
<b>SPECIÁLNÍ PLODINY:</b>					
Kmín kořený	8-12		1,5-2	25-35	březen až 1. pol. června
Svazenka vratičolistá	6-15		1,5-2	25 i 45	2. pol. dubna
Pohanka obecná	40-70	3-3,5	3-5	12,5-25	na jaře i jako meziplodina na zeleno
<b>JETELOVINY:</b>					
Jetel plazivý	8-10		0,5-1,5	25	časně na jaře v podsevu
Jetel zvrhlý (švédský)	8-12		1-2	25	časně na jaře v podsevu, do 30. 8. čistosev
Jetel luční	12-15		1-2	25	na jaře v podsevu, do 30. 8. čistosev
Vojtěška setá	7-16		1,5-2	25 i 45	brzy na jaře v podsevu, do 1. pol. srpna čistosev
Plodina	Výsevek (kg/ha)	Hloubka setí (cm)	Šířka řádků 10 cm	Šířka řádků 45 cm	termín setí
<b>TRÁVY:</b>					
Bojínek luční	8-14	2	xx	x	do 31. 7. v čistosevu (podsev ihned na jaře)
Jílek hybridní	25-30	3	xx	x	do 20. 8. v čistosevu
Jílek jednoletý (2n)	25	2-3	xx	o	do 20. 4. v čistosevu
Jílek jednoletý (4n)	35	3-4	xx	o	do 20. 4. v čistosevu



Plodina	Výsevek (kg/ha)	Hloubka setí (cm)	Šířka řádků 10 cm	Šířka řádků 45 cm	termín setí
Jílek mnohokvětý (2n)	20-25	3	xx	o	do 20. 8. v čistosevu nebo do směsky
Jílek mnohokvětý (4n)	35	3	xx	o	do 20. 8. v čistosevu nebo do směsky
Jílek vytrvalý (2n)	15-20	3	xx	x	do 20. 8. v čistosevu (podsev časně na jaře)
Jílek vytrvalý (4n)	20-25	3	xx	x	do 20. 8. v čistosevu (podsev časně na jaře)
Kostřava červená	13-17	1,5-2	x	xx	do 15. 7. v čistosevu (podsev na jaře)
Kostřava luční	16-22	2-3	xx	x	do 31. 7. v čistosevu (podsev na jaře)
Kostřava ovčí	10-14	1	x	xx	do 30. 6. v čistosevu (podsev na jaře)
Kostřava rákosovitá	15-25	2-3	xx	x	do 31. 7. v čistosevu (podsev na jaře)
Lipnice luční	10-14	0,5	x	xx	do 30. 6. v čistosevu (podsev na jaře)
Psárka luční	8-14	1	x	xx	do 30. 6. v čistosevu (podsev na jaře)
Psineček tenký	6-10	1-1,5	x	xx	do 30. 6. v čistosevu (podsev na jaře)
Psineček výběžkatý	8-10	1-2	xx	x	do 30. 6. v čistosevu (podsev na jaře)
Srha říznačka	8-15	2-3	x	xx	do 31. 7. v čistosevu (podsev na jaře)
Trojštět žlutavý	10-14	1-1,5	x	xx	do 30. 6. v čistosevu (podsev na jaře)
J.M.x K.L.	35-40	2-3	o	xx	do 30. 6.
J.M.x K.R.	25-30	2-3	o	xx	do 30. 6.
<b>TRAVNÍ SMĚSI:</b>					
Luční směs	30-40				na jaře – 31. 8.
Pastevní směs	30-40				na jaře – 31. 8.
Jetelotrávní směs	30-40				na jaře – 31. 8.
Hříštní směs	až 300				na jaře – 31. 8.
Parková směs	200-250				na jaře – 31. 8.

J.M. - jílek mnohokvětý, K.L. - kostřava luční, K.R. - kostřava rákosovitá,

xx – nevhodnější šířka řádků v cm, x – vhodná šířka řádků v cm, o – nevhodná šířka řádků v cm

## ŘEPKA OZIMÁ

### Zajistíme odrůdy a hybridy od firem:

- SELGEN a.s.
- RAPOOL CZ s.r.o.
- LIMAGRAIN Central Europe S.E.
- MONSANTO ČR s.r.o.
- SAATBAU ČESKÁ REPUBLIKA s.r.o.
- SYNGENTA Czech s.r.o.
- Sumi Agro Czech s.r.o.
- Agrofina, spol. s r.o. (RUSTICA PROGRAIN)
- Caussade Osiva, s.r.o.
- BASF spol. s r.o.
- KWS

**Kompletní nabídku jednotlivých hybridů  
a odrůd včetně obchodních podmínek stanovíme při osobním jednání  
v rámci poradenské a agronomické služby.**

## PRO JARNÍ SEZÓNU 2022 PŘIPRAVUJEME:

### JEČMEN JARNÍ

BENTE  
BOJOS  
LAUDIS 550  
LG BELCANTO ●  
MANTA  
OVATION  
OVERTURE  
SOLIST

### PŠENICE JARNÍ

ALICIA  
REGISTANA

### OVES SETÝ

KERTAG  
KOROK  
LION

### OVES NAHÝ

SANTINI ●

### TRITIKALE JARNÍ

SOMTRI

### BOB SETÝ

MERKUR  
MISTRAL

### PELUŠKA SETÁ

ARVIKA

### HRÁCH SETÝ

BOXER  
ESO  
LUMP

### HOŘČICE BÍLÁ

ANDROMEDA

### JETELOVINY

### TRÁVY

### TRAVNÍ SMĚSI

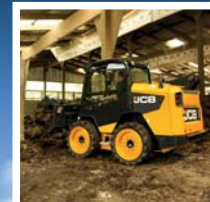
### KUKUŘICE

### OSTATNÍ PLODINY



specializovaný prodej a servis  
zemědělské techniky

"Děláme to, čemu rozumíme".....  
18 let řešíme opravy strojů JCB



**AKTUÁLNÍ NABÍDKA TECHNIKY na [www. fastagri.cz](http://www.fastagri.cz)**



**JCB: prodej - servis - náhradní díly**

**KDE NÁS NAJDETE:** Fast Agri, s.r.o., Průmyslová 245, Boršov nad Vltavou 373 82, areál OSIVA BORŠOV, spol. s r.o.

Pro dotazy volejte: + 420 778 099 023

mail: [sklad@fastagri.cz](mailto:sklad@fastagri.cz)

[www.fastagri.cz](http://www.fastagri.cz)

+ 420 387 420 096